

Identification

Identifiant	84SIS06128
Nom usuel	Lycée Professionnel Domaine d'Eguilles
Adresse	840 Avenue d'Eguilles
Lieu-dit	
Département	VAUCLUSE - 84
Commune principale	VEDENE - 84141
Caractéristiques du SIS	Ce lycée a fait l'objet de diagnostics dans le cadre de l'opération « établissements sensibles » menée par le ministère chargé de l'environnement. Voir le lien suivant pour plus de détails : http://www.installationsclassees.developpement-durable.gouv.fr/Demarche-Etablissements-Sensibles.html

Il en ressort :

Pour l'eau du robinet :

L'eau du robinet respecte les critères de potabilité pour les paramètres recherchés.

Pour les sols sous les bâtiments existants :

Des composés volatils (hydrocarbures, benzène, toluène, éthylbenzène, xylènes, naphthalène, trichlorométhane, trichloroéthylène et/ou tétrachloroéthylène) ont été quantifiés dans l'air sous dalle, l'air du vide sanitaire et/ou l'air du sol. Les concentrations estimées dans l'air intérieur sont très faibles (inférieures aux bornes basses R1 des intervalles de gestion qui déclenchent une mesure directe dans l'air des classes) excepté pour le bâtiment 4 pour lequel la concentration estimée en trichloroéthylène est comprise entre les bornes R2 et R3. En conséquence, des mesures directes dans l'air du bâtiment 4 ont été réalisées et n'ont pas révélé la présence de composés volatils. Ainsi, la qualité de l'air dans l'établissement ne pose pas de problème pour les usagers de l'établissement dans sa configuration actuelle

Pour les sols superficiels :

Des polluants ont été mis en évidence à des teneurs supérieures à celles de l'environnement local. Néanmoins les diagnostics réalisés et les évaluations des risques sanitaires menées ne révèlent pas d'impact sanitaire pour les élèves, les professeurs et les salariés fréquentant le lycée.

Concernant le plomb, les teneurs mesurées dans les sols superficiels accessibles aux enfants des logements de fonction (teneur maximale de 220 mg/kg) sont susceptibles d'induire une exposition supérieure au niveau de vigilance défini dans l'avis du Haut Conseil de la Santé Publique (Détermination de nouveaux objectifs de gestion des expositions au plomb de juin 2014).

Le maître d'ouvrage de ce lycée a géré la pollution (au plomb notamment) présente dans les jardins des logements de fonction en coupant les possibilités de contact avec les sols impactés.

Les diagnostics et études réalisées permettent de conclure que les aménagements et les usages actuels permettent de protéger les personnes des expositions aux pollutions. Néanmoins, des anomalies ont été mises en évidence et si des aménagements ou les usages des lieux venaient à être modifiés il faudrait vérifier la compatibilité des projets avec l'état des sols.

Etat technique

Observations

Références aux inventaires

Sélection du SIS

Statut Consultable

Critère de sélection Terrains concernés à risques gérés

Commentaires sur la sélection

Caractéristiques géométriques générales

Coordonnées du centroïde 852420.0 , 6322415.0 (Lambert 93)

Superficie totale 97612 m²

Perimètre total 2427 m

Liste parcellaire cadastral

Date de vérification du
parcellaire

Commune	Section	Parcelle	Date génération
VEDENE	AA	24	05/12/2017
VEDENE	AA	23	05/12/2017
VEDENE	AH	16	05/12/2017

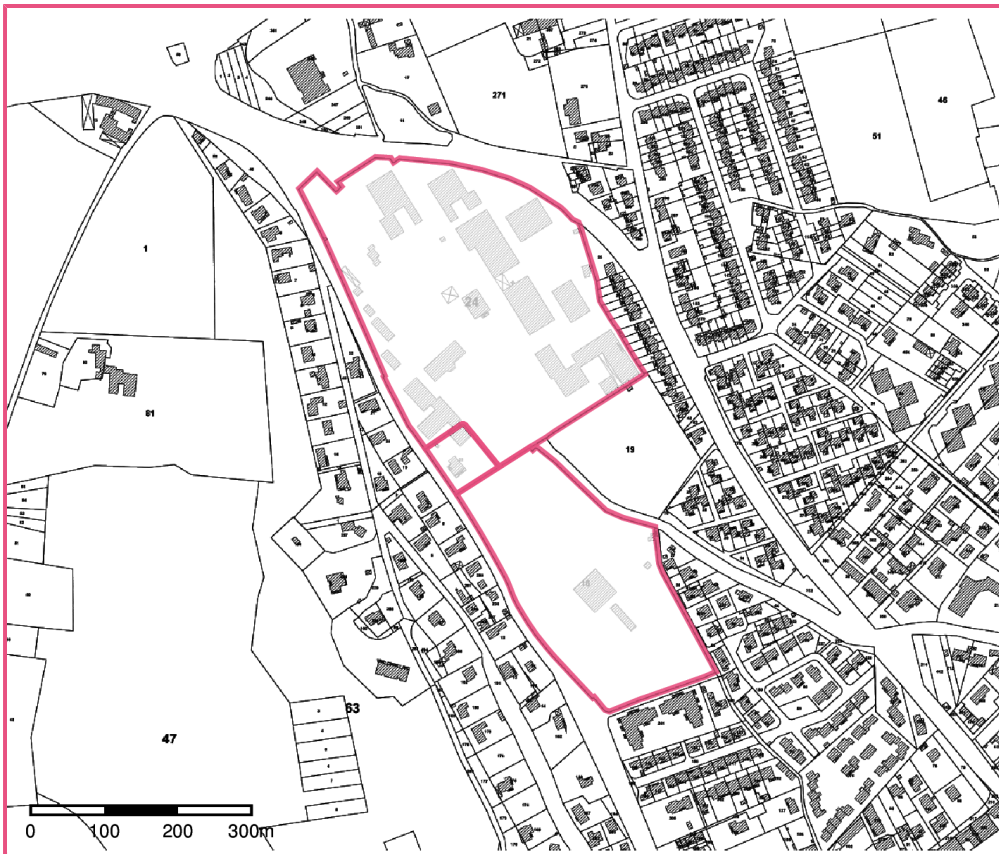
Documents

Cartographie



□ Périmètre du SIS
Cartes IGN - IGN

Identifiant : 84SIS06128



□ Périmètre du SIS
Parcelles cadastrales - IGN

Identifiant : 84SIS06128